



Stadtteilprofil zum 31.12.2020 für den Stadtteil: Horkheim

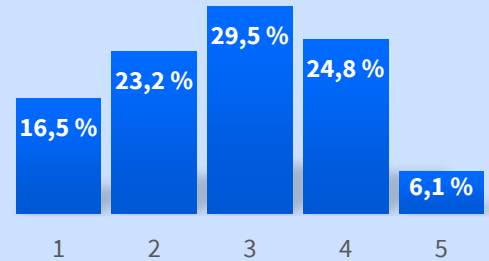
Fläche: 4,9 km²

Eingemeindung: 1974



Einwohner nach Altersgruppen

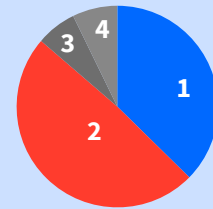
Nr.	Altersgruppe	absolut	in %
1	0 bis unter 20 Jahre	663	16,5
2	20 bis unter 40 Jahre	932	23,2
3	40 bis unter 60 Jahre	1.186	29,5
4	60 bis unter 80 Jahre	998	24,8
5	80 Jahre und älter	244	6,1
6	Gesamt	4.023	100,0



Durchschnittsalter: 45,6 HN: 42,1

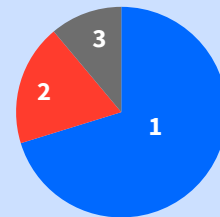
Einwohner nach Familienstand

Nr.	Familienstand	absolut	in %
1	ledig	1.504	37,4
2	verheiratet	1.968	48,9
3	verwitwet	259	6,4
4	geschieden	290	7,2
5	unbekannt / sonstiger Familienstand	2	0,0
	Gesamt	4.023	100,0



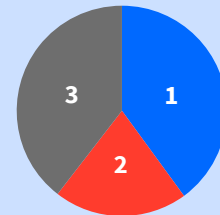
Einwohner nach Migrationshintergrund

Nr.	Migrationshintergrund	absolut	in %
1	Deutsch	2.826	70,2
2	Deutsch mit Zuwanderungsgeschichte	750	18,6
3	Nichtdeutsch	447	11,1
	Gesamt	4.023	100,0



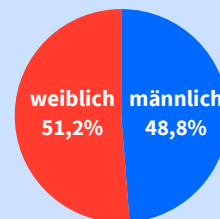
Einwohner nach Religionszugehörigkeit

Nr.	Religionszugehörigkeit	absolut	in %
1	evangelisch	1.608	40,0
2	römisch-katholisch	825	20,5
3	sonstige/keine Religion	1.590	39,5
	Gesamt	4.023	100,0



Einwohner nach Geschlecht

Nr.	Geschlecht	absolut	in %
1	männlich	1.962	48,8
2	weiblich	2.061	51,2
	Gesamt	4.023	100,0



Einwohnerzahl vergangener Jahre

Nr.	31.12. des Jahres ...	absolut
1	1990	3.620
2	1995	4.030
3	2000	4.137
4	2005	4.094
5	2010	4.045
6	2015	4.102
7	2018	4.025

